

Route de la Gare 13 Montreux



Avant travaux



Après travaux

Maître de l'Ouvrage

Nurestra SA
Gérance de Rham & Cie SA

Objet

Rafraîchissement de la façade de l'immeuble Rte de la Gare 13.

Prestations

Rapport d'inspection avec propositions de solutions correctives et d'assainissement de l'enveloppe:

- Installation d'une protection solaire devant les verres de vision et les contre-coeurs.

Réalisation

2012

Particularités du projet

Les façades du bâtiment sont complètement remises en peinture par procédé électrostatique (teinte: gris claire)

Stores à lamelles autoportants avec coulisses renforcées sur toute la hauteur des éléments.

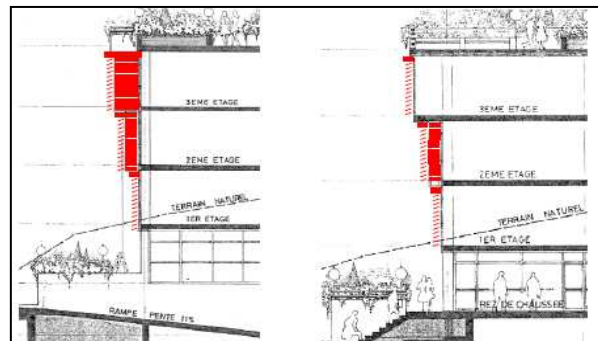


Figure 2 : Intégration d'un système de store extérieur (vues en coupe)

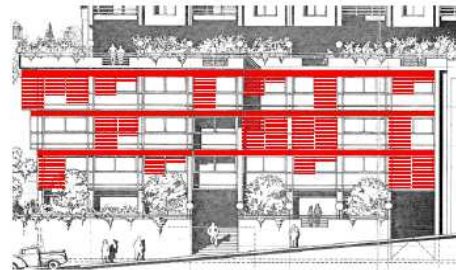


Figure 3 : Intégration d'un système de store extérieur (vue en élévation)