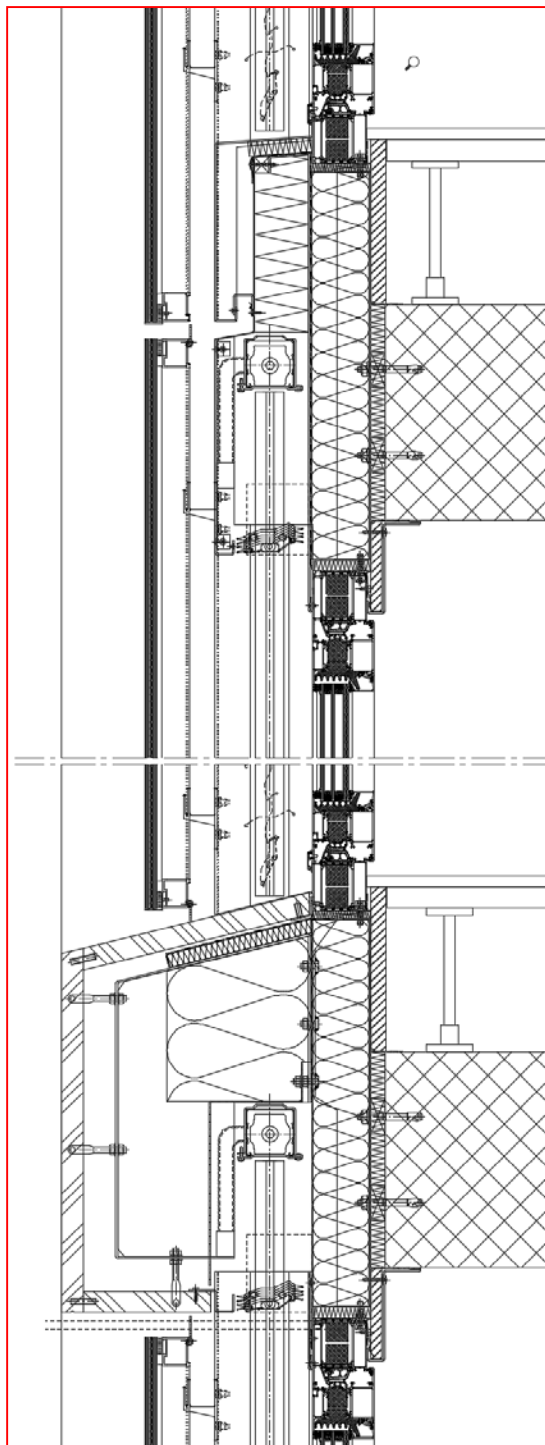
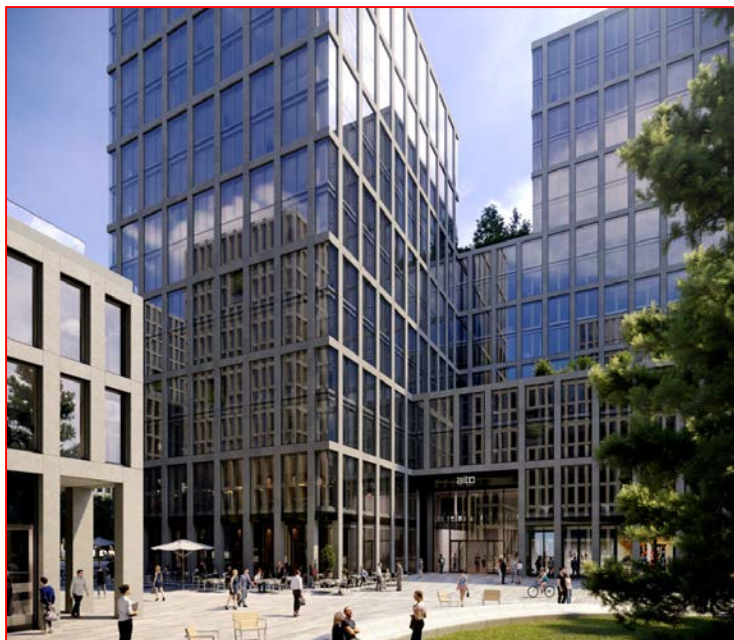


ESPLANADE 4



Maître de l'Ouvrage

Swiss Prime Site AG

Architecte:

Brodbeck Roulet

Objet

Construction des bâtiments élevés dans le quartier de La Praille à Genève. Projet avec des activités mixtes de 60 m hauteur.

Prestations :

Conception / étude technique / détails de principe / mise en soumission. Ingénierie et dimensionnement des différents composants de façade. Développement des concepts d'entretien et des calculs dynamiques.

Performances:

- Profils : Valeur $U_f \leq 1.2-1.8 \text{ W/m}^2.K$
- Verres : Valeur $U_g \leq 0.5 \text{ W/m}^2.K$
- Fenêtres : Valeur $U_w \leq 0.8 \text{ W/m}^2.K$

Réalisation : 2019 - 2022

Particularités du projet :

Les bâtiments sont conçus avec le un niveau de performance thermique HPE et sont soumis à «l'OPAM» (Façade anti-explosion et anti-feu EI30) et conforme aux normes « AEAL » pour la sécurité incendie des doubles peaux.

Façade principale double peau ont été conçue avec un système de façade mixte qui peut être installée comme une façade par élément. :