

# CHI GLAND



**Maître de l'Ouvrage**

Safe Host SA

**Architecte:**

Bottge & Collaborateurs

**Objet**

Construction du plus grand Centre d'Hébergement d'installations informatiques de Suisse composé de deux bâtiments distincts: Administratif et Data Center.

**Prestations :**

Conception / étude technique / détails de principe. Ingénierie et dimensionnement des différents composants de la façade.

Mise en soumission des éléments en métal léger.

Approbation des plans.

Suivi et contrôle de la réalisation.

**Performances:**

- Profils : Valeur  $U_f \leq 1.1 \text{ W/m}^2.K$
- Verres : Valeur  $U_g \leq 0.6 \text{ W/m}^2.K$
- Fenêtres : Valeur  $U_w \leq 1.1 \text{ W/m}^2.K$
- Panneaux : Valeur  $U \leq 0.24 \text{ W/m}^2.K$

**Réalisation : 2015 - 2016**

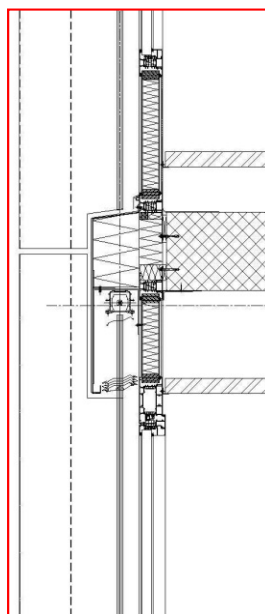
**Etendue des travaux :**

Façades : 4'900 m<sup>2</sup>

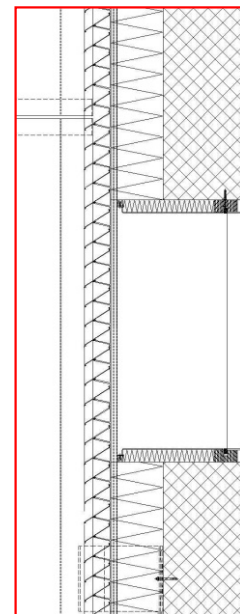
**Particularités du projet :**

Le Bâtiment Data Center est habillé presque entièrement de métal déployé en aluminium et de grilles d'aération.

Le bâtiment Administratif est composé d'ouvrants à la française, de raidisseurs extérieurs en aluminium et de stores à lamelles.



**Administratif**



**Data Center**

