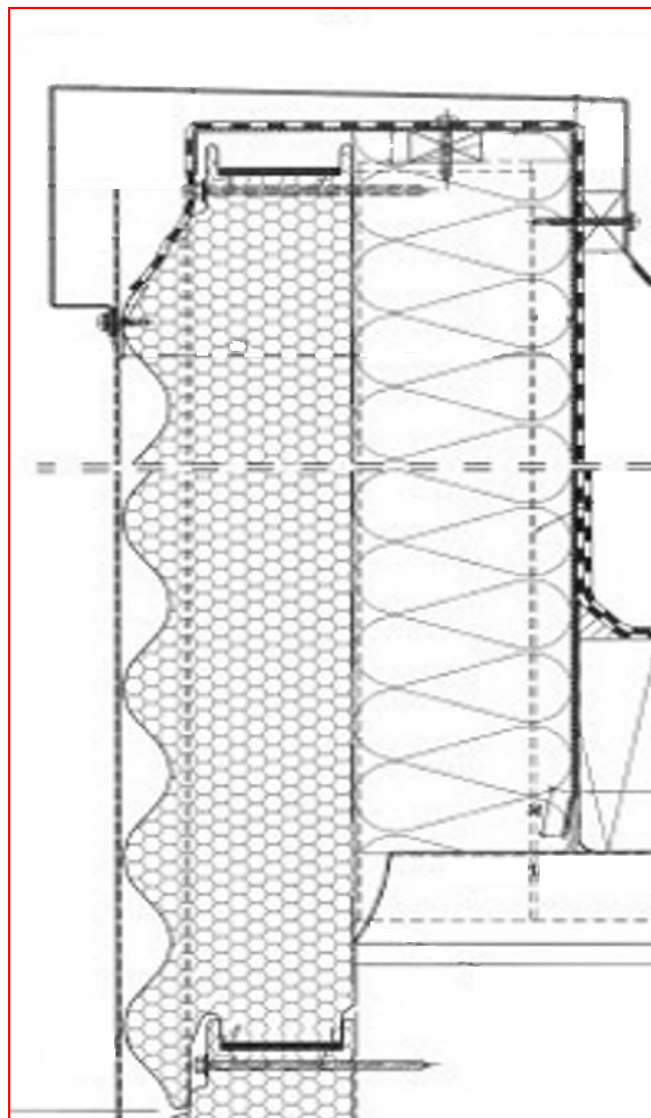


# ARTEVIL



## Maître de l'Ouvrage

Citares

## Collaboration

Architecte : Processus Immobilier SA

Référence : Yoann Wertz, tél.: 022 3013415

## BIFF SA

Laurent Félix, ingénieur ETS spécialiste façade

Pascal Simonin, ingénieur EPFL, expert thermographe certifié ITC Niveau 1

## Prestations :

Contrôles techniques de l'exécution (plans, pose sur place).

## Réalisation :

Thermographie : fin 2010

Réalisation du bâtiment : 2010

**Etendue des travaux :** Façades industrielles : 4'700 m<sup>2</sup>

## Particularités du projet façade :

Halle commerciale constituée d'une base en béton et structure en charpente métallique sur laquelle sont fixés des panneaux sandwich de type « Montanatherm ».

Valeur U panneau = 0.2 W/m<sup>2</sup>K

Valeur U verre = 1.1 W/m<sup>2</sup>K

