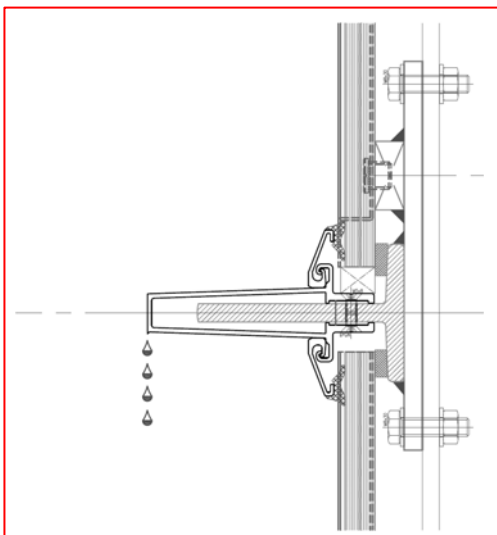


LA SOURCE CLINIQUE - ÉCOLE - LAUSANNE



Maître de l'Ouvrage

La Source – Clinique - École

Architectes

Richter - Dahl Rocha & Associés architectes SA
Av. Dapples 54, case 1286
1001 Lausanne
T 021 612 01 01 - E architectes@rdr.ch
www.rdr.ch

Responsables BIFF SA

Laurent Félix, Jean-Pierre Félix

Prestations :

- Conception d'un nouveau système de profils adapté à la nouvelle architecture.
- Mise en soumission de la rénovation des façades.
- Développement de l'exécution en parallèle à la mise en soumission.
- Ingénierie et dimensionnement des différents composants de façades.
- Management de projet.
- Suivi de l'exécution des travaux (fourniture et pose).

Réalisation :

- Etudes : Juin 2008 – Septembre 2008
- Travaux : Juin 2008 – Mars 2009

Etendue des travaux : 1'400 m² de façades

Particularités du projet façade :

Les architectes ont fait appel au bureau BIFF SA en juin 2008 pour développer ce projet dans des délais très serrés (fin des travaux décembre 2008). Le bureau BIFF SA est donc intervenu comme suit :

- Création de profils et mise en œuvre de verres sérigraphiés sur mesures.
- Exécution des matrices en parallèle de la mise en soumission pour gagner 3 mois !
- Les travaux ont été réalisés en milieu hospitalier et scolaire occupé.

LA SOURCE CLINIQUE-ÉCOLE - LAUSANNE

