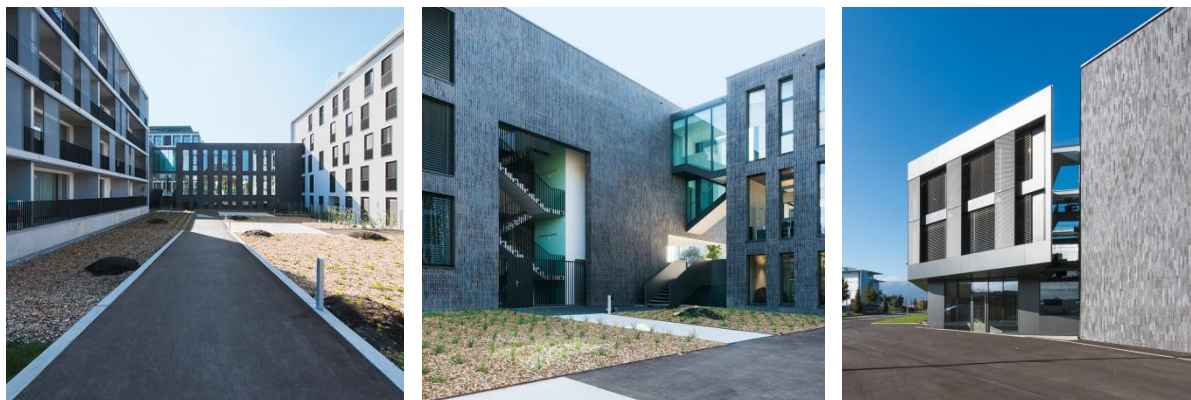


Caillat - Meyrin



Maître de l'Ouvrage

Caillat 1217 SA - Genève

Architectes

Face à Face atelier d'architecture SARL

Objet

Construction d'un complexe de trois bâtiments de tailles différentes dédiés à des surfaces commerciales et d'habitations

Mandat d'ingénieur façade

BIFF SA

Raul Corrales, ingénieur spécialiste façade
Pierre-Alain Bard, chef de projet

Prestations :

BIFF SA a été mandaté pour:

- Définition des performances
- Dimensionnement statique et résistance des matériaux
- Révision et amélioration des détails de l'avant-projet de l'architecte
- Dessins de détails
- Etablissement des textes de soumissions et analyse
- Participation à la réception des travaux

Réalisation : 2014 à 2016

Particularités du projet :

Façade métallique avec bardage ventilé, pour obtenir l'image recherchée, un système de base en poteau traverse a été utilisé pour les zones vitrées et pleines. Meyrin-Caillat répond aux normes HPE (Hautes Performances Energétiques) en adéquation avec les exigences actuelles en matière d'économie.

