

## SICPA-EXTENSION – PRILLY



### Maitre de l'Ouvrage

SICPA SA

### Collaboration

Karl Steiner SA : Direction des travaux  
Architectes : Pierre Decosterd Architecte  
Zamora Huguet  
Référence : P. Decosterd, Tél. 021 728 59 90

### Prestations :

- Recherche et conception des façades.
- Ingénierie et dimensionnement des différents composants des façades.
- Texte de soumission.
- Réalisation des plans d'approbation pour la mise en fabrication des éléments de façade.

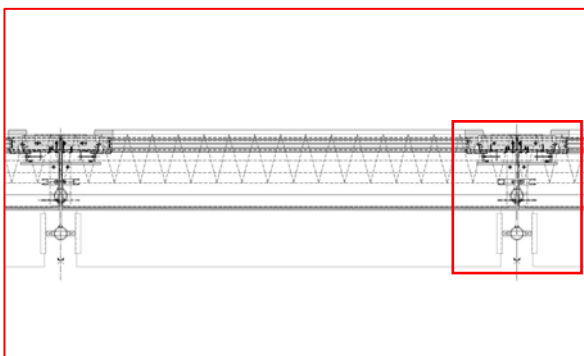
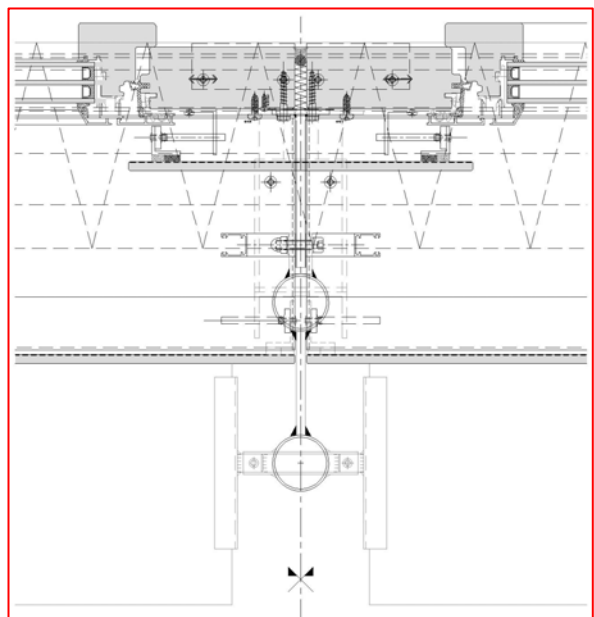
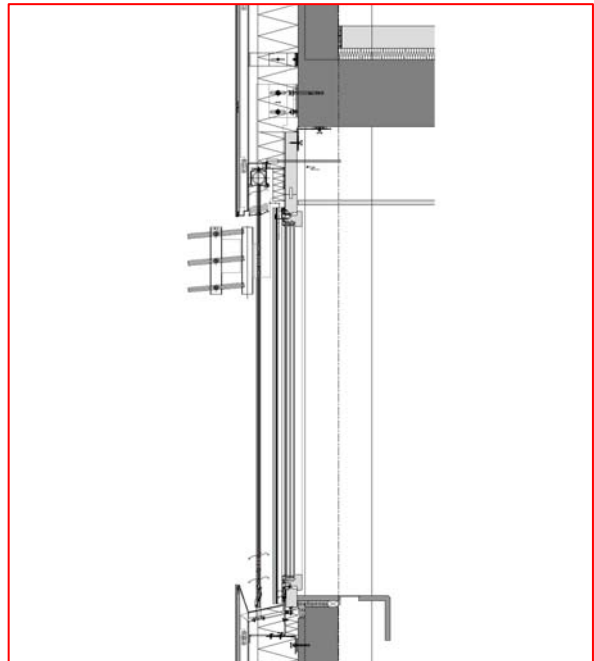
### Réalisation :

- Etude-Soumission : Sept. 2008 – Fév. 2009
- Approbation : Mars 2009 – Déc. 2009

Etendue des travaux : Façades : 3'000 m<sup>2</sup>

### Particularités du projet façade :

- Extension du bâtiment administratif réalisé en 2000.
- Fenêtres bois-métal et façades VEC.
- Mise au point de détails particuliers afin de respecter l'architecture initiale de la première étape de construction.
- Le maître d'ouvrage a exigé une performance énergétique élevée des éléments de l'enveloppe : en façade ( $180\text{ mm}$  d'isolation extérieure,  $U_{\text{cadre}}=1,4\text{ W/m}^2\cdot\text{K}$ ,  $U_{\text{verre}}=0,7\text{ W/m}^2\cdot\text{K}$ )



# SICPA-EXTENSION – PRILLY

